

# 新津五泉不動産業協会

## 秋葉区・五泉市・阿賀町

# 不動産情報 マーケット

【発行日】西暦2022年(令和4年)9月20日

発行：新津五泉不動産業協会

秋葉区新津本町4-15-15 小林ビル2F 電話(0250)24-6002 FAX(0250)24-6140

※掲載の不動産物件は9月1日現在の情報です。※チラシ有効期限/令和4年10月31日  
※万一契約済又は条件変更が生じた場合、ご容赦くださいますようお願いいたします。

～不動産情報紙(22号刊)発行にあたって～

秋葉区・五泉市・阿賀町の皆様には日頃より大変お世話になり、厚く御礼申し上げます。

不動産情報誌も2012年3月の創刊より10年が経過致しました。この間に少子化・高齢化による人口減少、空家・空地の増加は著しいものとなり、社会問題化しております。私共協会はその様な不動産の困りごとを『無料相談会』として、随時開催しております。何なりとお申し付け頂ければと思います。専門のアドバイザーが不動産の利活用・処分等様々な問題を真摯に対応させていただきます。

最後にウィズ・コロナの対応が1日も早く確立し、安心した市民生活・社会活動が出来る事を心より願っております。

新津五泉不動産業協会 会長 間船 努二郎

地域と暮らしを支える「やりがい」  
あなたも宅地建物取引業を始めてみませんか。

### 会員になるメリット

- ・新潟県内の宅建業者の約80%以上が宅建協会に加入しています。
- ・県内で唯一宅建業法に基づき設立された公益社団法人として信頼と安心のネットワークがあなたをサポートします。
- ・11支部の充実した組織で、人脈の形成が容易であり、商売の仲間がすぐできます。
- ・「開業支援センター」で、商売上のご相談を経験豊富な経営指導員に相談できます。
- ・弁済業務保証金分担金60万円をおさめることで営業保証金1000万円の供託が免除されます。
- ・開業時の保証人は必要ありません。
- ・取引に必要な売買契約書、媒介契約書、賃貸借契約書、重要事項説明書等の各種書式が全宅連のホームページから無料でダウンロードできます。
- ・宅建協会の本部や支部では、所属の会員業者の方々に法律や税金等を含め、実務に必要な各種研修制度を実施し、会員の経営をバックアップしています。

### 〈物件概要凡例〉

地目/宅地、現況/宅地、更地、雑種地、用途地域/一住…第一種住居専用地域、二住…第二種住居専用地域、第一種中高層…第一種中高層住居専用地域、住居…住居専用地域、近商…近隣商業地域、商業…商業地域、工業…工業地域、準工…準工業地域、無指定、建/建べい率、容/容積率、道負有…私道負担有

## 「新津五泉不動産業協会 不動産マーケット情報HP」

新津五泉不動産業協会

検索

URL

<http://www.niitsugosenfudosan.com>

皆様の訪問を  
お待ちしております

ホームページがスマホ対応になりました。

★ 安心・安全な不動産取引は私達にお任せ下さい ★

(令和4年9月1日現在) アイウエオ順  
表示の数字は免許番号です。

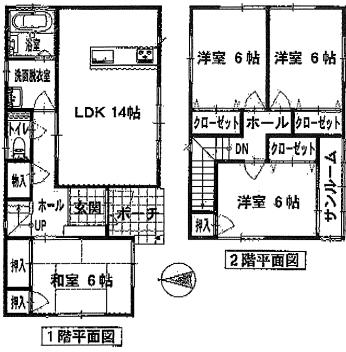
### 新津五泉不動産業協会 会員名簿

新潟県知事(2)第5290号 <b>(株)アウル</b> 秋葉区荻島2丁目33-3 0250-25-7210	新潟県知事(8)第3306号 <b>(株)北日本土地</b> 五泉市本町1丁目4773 0250-43-0751	新潟県知事(7)第3827号 <b>サンロード企画(株)</b> 東蒲原郡阿賀町天満1490-1 0254-92-0021	新潟県知事(5)第4443号 <b>中央不動産</b> 五泉市駅前1丁目1-8 0250-48-5308	新潟県知事(1)第5608号 <b>(株)馬場工務所</b> 秋葉区新津本町2-1-28 0250-22-0010	新潟県知事(9)第2940号 <b>(有)山幸不動産</b> 秋葉区新津本町1丁目5-5 0250-25-2030
新潟県知事(4)第4849号 <b>(株)秋葉不動産</b> 秋葉区朝日1962-3 0250-24-6000	新潟県知事(1)第5414号 <b>北本建設(株)</b> 秋葉区中沢町10-42 0250-22-1860	新潟県知事(8)第3258号 <b>商興商事</b> 五泉市吉沢1丁目6-11 0250-43-6010	新潟県知事(5)第4263号 <b>(有)塚野建設</b> 五泉市太田1丁目11-36 0250-43-4597	国土交通大臣(2)8429号 <b>(株)不動産情報社五泉駅前店</b> 五泉市駅前1丁目8-2-1 0250-47-8181	新潟県知事(2)第5351号 <b>山隆リコム(株)</b> 五泉市三本木2丁目1-14 0250-43-1200
新潟県知事(2)第5179号 <b>(株)アサヒ不動産</b> 秋葉区朝日140-2 0250-47-8655	新潟県知事(11)第2314号 <b>木村建設(株)</b> 五泉市五泉1485-1 0250-42-2690	新潟県知事(2)第5213号 <b>(株)シルト企画</b> 秋葉区新津本町2丁目7-5 0250-47-7115	新潟県知事(7)第3728号 <b>(有)ティー・エム・シー</b> 五泉市赤海2丁目6-6 0250-42-2125	国土交通大臣(2)8429号 <b>(株)不動産情報社新津駅前店</b> 秋葉区新津本町1-1-1 0250-47-8560	新潟県知事(3)第5029号 <b>横山建設(株)</b> 五泉市太田1丁目12-7 0250-42-4101
新潟県知事(7)第3886号 <b>(株)イウラ不動産</b> 秋葉区新町2丁目5-39 0250-22-0685	新潟県知事(10)第2660号 <b>(株)共同企画</b> 秋葉区下興野町24-7 0250-22-6220	新潟県知事(10)第2751号 <b>(有)信栄住宅</b> 秋葉区車場5丁目2-3 0250-47-4324	新潟県知事(8)第3550号 <b>中村工業(株)</b> 五泉市吉沢3丁目2-11 0250-43-2561	新潟県知事(2)第5350号 <b>(株)フルハウス</b> 秋葉区古津306-8 0250-47-4762	新潟県知事(2)第5309号 <b>(有)吉川建築</b> 秋葉区中新田262 0250-22-0572
国土交通大臣(4)第7493号 <b>(株)イシカワ</b> 秋葉区大蔵738-1 0250-22-2000	新潟県知事(16)第391号 <b>協立不動産(株)</b> 秋葉区新津本町4丁目25-6 0250-22-0876	新潟県知事(15)第525号 <b>新栄不動産(株)</b> 秋葉区新津本町2丁目6-20 0250-22-1903	新潟県知事(1)第5616号 <b>新潟かがやき農業協同組合荻川支店</b> 秋葉区中野3丁目6-20 0250-22-4433	新潟県知事(11)第2591号 <b>帆苺建材(株)</b> 秋葉区満願寺3435-1 0250-22-4055	新潟県知事(3)第4901号 <b>REP高壱</b> 五泉市上木越甲1394-2 0250-58-8450
新潟県知事(2)第5366号 <b>(有)板井木材住設</b> 五泉市太田993-1 0250-43-8686	新潟県知事(1)第5566号 <b>(有)熊倉建築設計</b> 五泉市論瀨119-4 0250-42-0514	新潟県知事(1)第5390号 <b>(有)スズキ建築事務所</b> 秋葉区新津本町4丁目8-17 0250-22-2242	新潟県知事(7)第3778号 <b>(有)新津住設</b> 秋葉区七日町1883 0250-24-5407	新潟県知事(4)第4767号 <b>(株)松尾工務店</b> 秋葉区荻野町118-12 0250-23-2372	新潟県知事(3)第5104号 <b>わかば不動産(株)</b> 秋葉区新津本町2丁目6-5 0250-47-8062
新潟県知事(4)第4779号 <b>(株)インテリアかのう</b> 五泉市船越字江中瀬21 0250-42-4756	新潟県知事(16)第237号 <b>小泉不動産(株)</b> 秋葉区市之瀬18 0250-22-1291	新潟県知事(5)第4438号 <b>(株)鈴幸</b> 秋葉区程島2050 0250-21-0055	新潟県知事(13)第1665号 <b>新津測量(有)</b> 秋葉区山谷町3丁目39-39 0250-22-1252	新潟県知事(13)第1682号 <b>(株)村山地所</b> 秋葉区中野3丁目1-16 0250-22-8357	新潟県知事(11)第2257号 <b>(株)和興不動産</b> 秋葉区東島7-1 0250-24-4424
新潟県知事(4)第4728号 <b>(株)小川組</b> 秋葉区古津1840 0250-22-1700	新潟県知事(9)第3053号 <b>(株)斎藤建設</b> 秋葉区下興野町9-9 0250-22-1305	新潟県知事(4)第4846号 <b>住まいる タカハシ</b> 五泉市能代甲934-1 0250-42-4910	新潟県知事(10)第2736号 <b>新潟不動産センター(株)</b> 秋葉区古津1840 0250-21-2121	新潟県知事(7)第3698号 <b>(株)諸橋工務店</b> 秋葉区新津東町1丁目2-43 0250-22-2392	新潟県知事(14)第876号 <b>(有)渡辺不動産</b> 秋葉区新津本町2丁目8-11 0250-22-2495
新潟県知事(7)第3811号 <b>(株)貝沼工務店</b> 五泉市上木越甲727-3 0250-58-8033	新潟県知事(6)第3963号 <b>(有)斎藤不動産</b> 秋葉区山谷町2丁目21-18 0250-24-7879	新潟県知事(14)第1342号 <b>(株)測興社</b> 秋葉区小須戸94-1 0250-38-2518	新潟県知事(4)第4816号 <b>野崎繊維工業(株)</b> 五泉市村松甲5600-1 0250-58-6144	<b>お気軽に ご相談ください</b>	
新潟県知事(3)第4954号 <b>(有)神尾材木店</b> 五泉市村松甲2464 0250-58-6446	新潟県知事(4)第4809号 <b>(株)佐藤不動産</b> 五泉市村松1360 0250-58-7150	新潟県知事(9)第2905号 <b>(株)高幸不動産</b> 秋葉区下興野町18-27 0250-23-0263	新潟県知事(8)第3365号 <b>(株)波多野工務店</b> 五泉市論瀨7624 0250-43-2459		

**伊勢の川中古住宅**

- JR北五泉駅徒歩5分
- 文教施設徒歩10分内

価格 **1,680万円** 仲介

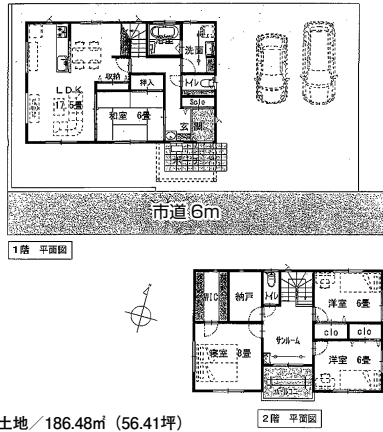


- 土地面積/159.61㎡ (48.28坪)
- 建物面積/98.53㎡ (29.80坪)
- ※平成16年5月26日新築 (築18年)
- 構造・設備/木造鋼板葺き2階建て、上下水道、都市ガス
- 学区区/市立五泉小学校 徒歩7分、市立五泉北中学校 徒歩8分
- 施設/JR北五泉駅 徒歩5分、バス停 徒歩2分、県立五泉高校 徒歩8分、栗島公園 徒歩3分、五泉総合会館 徒歩5分、六島クリニック 徒歩7分、長谷川歯科 徒歩2分
- その他/リフォーム済

**(モデルハウス) 五泉市伊勢の川**

- 駅・文教施設近く、南向き
- コロナ対策仕様

物件価格 **3,350万円** (税込) 売主



- 土地/186.48㎡ (56.41坪)
- 建物/123.80㎡ (37.45坪)
- 構造・設備/木造鋼板葺き2階建て、上下水道、都市ガス
- 完成日/令和4年4月
- 学区区/市立五泉小学校 徒歩7分、市立五泉北中学校 徒歩10分
- 施設/JR北五泉駅 徒歩4分、さくら保育園 徒歩5分、県立五泉高校 徒歩10分、栗島公園 徒歩4分

**木村建設(株)** 五泉市五泉1485-1 ☎0250-42-2690 夜間・休日 0250-42-4584

阿賀町不動産 検索

http://www.sunroad.co.jp/

# Welcome!

## 阿賀町

全ての自社物件Wi-Fi 接続無料!

5月3日 津川まつねの嫁入り行列

**サンロード企画(株)** 東蒲原郡阿賀町天満1490-1 ☎0254-92-0021

**中古住宅** 五泉市横町2丁目3-14 **760万円** 仲介

- 土地面積/175.99㎡ (53.23坪)
- 建物面積/119.10㎡ (36.02坪)
- 土地/宅地
- 現状/令和3年7月より空家
- 部屋タイプ/5DK
- 建物階数/地上2階 (2階部分増築H11.12.8)
- 都市計画/非線引き
- 用途地域/1種住居
- 土地権利/所有権
- 建ぺい率/60%
- 容積率/200%
- 新築年月/昭和50年8月21日新築

**売地** 五泉市今泉221番5 **515万円** 仲介

坪単価: 3.3㎡ (坪当り) 約8万円

- 土地面積/213.00㎡ (64.43坪)
- 土地/田
- 現況/宅地 (要地目変更)
- 都市計画/非線引き
- 用途地域/無指定
- 容積率/200%
- 土地権利/所有権
- 建ぺい率/70%
- 設備/下水引込み有り。上水・ガス引込み予定

**横山建設(株)** 五泉市太田1丁目12-7 ☎0250-25-7100

**売地** 五泉市赤海1丁目 **315万円** 仲介

坪60,000円

- 面積/208.49㎡ (63.06坪)
- 地目/宅地
- 用途地域/第一種中高層住居専用地域
- 道路/西側位置指定道路
- 建ぺい率/60%
- 容積率/200%
- 設備/上下水道、ガス
- 学区区/五泉東小学校、五泉中学校

**売地** 五泉市赤海1丁目 **3,835,800円** 仲介

坪60,000円

- 地目/宅地
- 土地面積/211.37㎡ (63.93坪)
- 用途地域/第一種中高層住居専用地域
- 建ぺい率/60%
- 容積率/200%
- 道路/東側位置指定道路
- 設備/公共上下水道、都市ガス
- 学区区/五泉東小学校、五泉中学校

**(有)塚野建設** 五泉市太田1丁目11-36 ☎0250-43-4597

**新築一戸建** 五泉市緑町 **2,451万円** 仲介

4LDK

JR磐越西線「五泉」駅 約600m (徒歩約8分)

- 地目/宅地
- 土地面積/162.11㎡ (49.03坪)
- 用途地域/準工業地域
- 建築率/60%
- 容積率/200%
- 延床面積/104.34㎡ (31.56坪)
- 築年月/2021年12月
- 学区区/五泉南小学校 約300m (徒歩約4分)、五泉中学校 約1.0km (徒歩約13分)

**新築一戸建** 五泉市三本木町1丁目 **2,275万円** 仲介

4LDK

JR磐越西線「北五泉」駅 約850m (徒歩約11分)

- 地目/宅地
- 土地面積/122.89㎡ (37.17坪)
- 用途地域/第二種中高層住居専用地域
- 建築率/60%
- 容積率/200%
- 延床面積/104.28㎡ (31.54坪)
- 築年月/2021年12月
- 学区区/五泉南小学校 約1.0km (徒歩約13分)、五泉北中学校 約240m (徒歩約3分)

**(株)不動産情報社 五泉駅前店** 五泉市駅前1丁目8番2-1 ☎0250-47-8181

**売土地** 秋葉区古田3 **1,150万円** 仲介

第三小学校区!

坪14.56万円 総額

- 土地面積/78.96坪
- 解体更地渡し
- 建築条件無し
- 用途地域/第一種住居
- 建60%
- 容200%

**アパート** 秋葉区新津本町1 **55,000円** 仲介

2DK・2階角 家賃

新津駅徒歩3分! 都市ガス・追焚給湯・エアコン2台・駐車場別近隣6,000円・町内費別・礼金55,000円・クリーニング費55,000円

**売土地** 秋葉区日宝町 **890万円** 仲介

第二小学校まで 徒歩5分!

坪17.69万円 総額

- 土地面積/50.31坪
- 南と北2面道路
- 建築条件無し
- 用途地域/第一種住居
- 建60%
- 容200%

**貸家** 秋葉区田家1 **60,000円** 仲介

6DK戸建 家賃

新津駅徒歩21分・エアコン3台 (残置)・都市ガス・追焚給湯・駐車場2台込 (普通車隣地3,000円)・町内費別・礼金1ヵ月・クリーニング費88,000円

**貸土地** 用途ご相談 秋葉区善道町2丁目58-1他 **75,000円/月額** 仲介

- 150坪 (497.32㎡)
- 用途地域/第一種住居地域
- 地目/宅地
- 建ぺい率/60%
- 容積率/200%
- ※新津駅徒歩8分、前面道路に消雪パイプ有

**(株)秋葉不動産** 秋葉区程島1962-3 ☎0250-24-6000

**売土地** 秋葉区新町3 **532万円** 自社

第二小学校まで 徒歩9分!

坪11万円 総額

- 土地面積/48.44坪
- 南向き
- 建築条件無し
- 用途地域/第一種住居
- 建60%
- 容200%

**貸家** 秋葉区新町3 2号棟 **38,000円** 仲介

3DK平屋戸建 ベット飼育可 家賃

新津駅徒歩15分・エアコン1台 (残置)・都市ガス・追焚給湯・駐車場2台込・町内費別・敷礼1・クリーニング費41,800円

**中古住宅** 新潟市江南区丸山412番地6 **1,750万円** 売主

- 所在地/新潟市江南区丸山412番地6
- 地目/宅地
- 木造瓦葺平屋建 5DK
- 昭和57年10月新築
- 都市計画/調整区域
- 用途地域/指定無
- 土地面積/497.01㎡ (150.34坪)
- 建物面積/123.96㎡ (37.49坪)
- 建ぺい率/60%
- 容積率/200%
- 設備/東北電力・都市ガス・公営上下水道・P4可
- 学区区/丸山小学校、大江中学校
- 車庫・物置付 1階19.57㎡ 2階19.87㎡
- 令和4年9月リフォーム完了
- 平屋住宅
- 丸山小学校まで320m

**売土地** 五泉市太田1 **455万円** 仲介

原信五泉店まで 徒歩8分!

坪9万円 総額

- 土地面積/50.63坪
- 解体更地渡し
- 建築条件無し
- 用途地域/第一種中高層住居
- 建60%
- 容200%

**貸家** 秋葉区新町3 B棟 **45,000円** 仲介

3DK平屋戸建 家賃

新津駅徒歩15分・エアコン1台 (設備)・都市ガス・追焚給湯・駐車場2台込・町内費別・礼金1・クリーニング費49,500円

**分譲住宅** 新潟市秋葉区朝日 **1,900万円** 仲介

新価格 総額

- 所在地/新潟市秋葉区朝日188-2
- 地目/宅地
- 木造2階建て 4LDK
- 用途地域/第一種中高層
- 土地面積/163.71㎡ (49.52坪)
- 建物面積/1階48.75㎡ (14.75坪) 2階47.10㎡ (14.25坪)
- 建ぺい率/60%
- 容積率/200%
- 設備/東北電力・都市ガス・公営上下水道・公共下水道・P3可
- 学区区/金津小学校、金津中学校
- 令和3年4月新築
- 仲介手数料不要

**REP高専** 五泉市上木越甲1394-2 ☎0250-58-8450

空家相談無料受付中! 貸家・店舗・ガレージ募集中です!  
**(株)イウラ不動産** 秋葉区新町2丁目5-39 ☎0250-22-0685

**New Town 赤海ニュータウン 全6区画**

**案内図**

**区割図**

(売主) **TMC CO.,LTD (有)ティー・エム・シー** ☎0250-42-2125

快適な生活をお約束する (消雪パイプ埋設)

商業施設・学校・公園も近い  
 子育て世代にうれしい立地です!

区画面積 188.49㎡ (57坪) 売主につき仲介手数料は不要です。  
 価格 3.3㎡ (坪) / 83,000円より 総額473万円から

〈分譲概要〉

- 名称/赤海ニュータウン第5次分譲地
- 所在地/五泉市赤海2丁目
- 開発総面積/1,444.15㎡
- 総区画数/6区画
- 用途地域/第一種住居地域
- 建ぺい率/60%
- 容積率/200%
- 道路/6m (五泉市道予定)
- 設備/上・下水道、都市ガス (宅地内引込み)
- 開発許可番号/五都第959号
- 取引形態/売主

- 五泉東小学校徒歩3分
- 複合施設ラポルテ五泉徒歩15分
- 新津フードセンター徒歩14分

**売地** 秋葉区柄目木  
総額 **10,000,000**円  
●公簿面積/265.08㎡(80.18坪) ●地目/宅地 ●市街化区域・用途地域/第一種住居地域 ●建蔽率/60% ●容積率/200% ●道路/北側6.0m ●上下水道、都市ガス宅地内

**売地** 秋葉区天ヶ沢  
総額 **4,700,000**円  
●公簿面積/778.63㎡(235.53坪) ●地目/宅地 ●市街化区域・用途地域/第一種住居地域 ●建蔽率/60% ●容積率/200% ●道路/南西側約4.3m ●上下水道、都市ガス宅地内

**売家** 秋葉区大安寺  
現況有姿!! 総額 **3,000,000**円  
●公簿面積/803.03㎡(242.91坪) ●地目/宅地 ●市街化調整区域(既存集落区域) ●建蔽率/60% ●容積率/200% ●道路/西側4.0m ●上下水道、トイレ汲取り(宅内汚水樹引込みあり)、プロパン ●建物/木造セメント瓦2階建 S49年新築 166.36㎡(50.32坪) ●付属建物あり

**売地** 秋葉区北上三丁目  
総額 **6,400,000**円  
●公簿面積/211.57㎡(64.00坪) ●地目/宅地 ●市街化区域・用途地域/第一種住居地域 ●建蔽率/60% ●容積率/200% ●道路/西側4.0m(位置指定道路) ●上下水道、都市ガス宅地内

**売地** 秋葉区矢代田  
総額 **4,870,000**円  
●公簿面積/268.46㎡(81.20坪) ●地目/宅地 ●市街化区域・用途地域/第一種住居地域 ●建蔽率/60% ●容積率/200% ●道路/西側4.5m ●下水道宅地内

**売地** 南蒲原郡田上町  
総額 **2,700,000**円  
●公簿面積/198.36㎡(60.00坪) ●地目/宅地 ●非線引区域 ●用途地域/無指定 ●建蔽率/70% ●容積率/200% ●道路/南西6.0m ●上下水道、浄化槽、都市ガス

**売地** 秋葉区柄目木  
①柄目木1039-1 実測 233.77㎡(70.71坪) **7,900,000**円  
●地目/宅地 ●用途地域/第一種住居地域 ●建蔽率/60% ●容積率/200% ●学校区/小学校:新津第二小学校 1km 徒歩13分 中学校:新津第五中学校 950m 徒歩12分

②柄目木1039-5 実測 233.87㎡(70.74坪) **7,500,000**円  
●土地面積/253.32㎡(76.62坪) ●地目/宅地 ●建蔽率/60% ●容積率/200% ●用途地域/第一種住居地域 ●学校区/新津第一小学校、新津第一中学校 ●仲介手数料 429,000円(税込)

**協立不動産** 秋葉区新津本町4丁目25-6 ☎0250-22-0876

**売土地(中古住宅付)** 秋葉区横川浜字二十町  
価格 **300**万円  
●面積/土地2261.50㎡(685.01坪)内、宅地606.50㎡、畑1655㎡ ●市街化調整区域の既存集落区域 ●建蔽率/70% ●容積率/200% ●道路/市道・市員5.30m ●学校区/小須戸小学校、小須戸中学校 ●建物/木造瓦葺2階建、1F 215.60㎡、2F 45.50㎡、附建、68.66㎡ S49年新築増築あり ●一括買取りにより買受価格証明書を有する方です。

**売土地(宅地)更地** 秋葉区矢代田字十二屋敷  
坪3.4万円 **350**万円  
●接道/東向、市道6.0M ●面積/343.89㎡(104.02坪)分割可 ●水道、ガス(要)引込 ●市街化区域/第一種住居区域 ●建蔽率/60% ●容積率/200% ●学校区/矢代田小学校、小須戸中学校

**売土地(宅地)更地** 秋葉区矢代田駅前  
坪8万円 **249**万円  
●面積/実測103.08㎡(31.18坪) ●地目/宅地 ●建蔽率/80% ●容積率/200% ●用途地域/近隣商業地域 ●接道/12m道路、要セットバック ●学校区/新潟市立矢代田小学校、小須戸中学校 ●設備/水道、ガス、下水道 引込要

**売土地(宅地)更地** 秋葉区松ヶ丘  
坪5.7万円 **355**万円  
●面積/206.202㎡(62.37坪) ●地目/宅地(宅地造成工事完了済) ●建蔽率/60% ●容積率/100% ●用途地域/第一種低層 ●接道/市道W=6.00M ●学校区/矢代田小学校、小須戸中学校 ●ガス、水道、下水道 引込済

**売土地(宅地)更地** 秋葉区小須戸字町浦  
坪2.65万円 **700**万円  
●面積/875㎡(264.68坪) ●地目/畑、土地改良地区区内 ●用途地域/市街化区域、第一種住居区域 ●接道/市道8.00M ●設備/水道、ガス、下水道 宅地内要引込 ●学校区/小須戸小学校、小須戸中学校

**売土地(宅地)更地** 秋葉区小須戸字町浦  
坪6万円 **200**万円  
●面積/111.27㎡ ●地目/宅地 ●建蔽率/80% ●容積率/400% ●用途地域/市街化区域、商業地域 ●接道/市道W=6.50M ●学校区/小須戸小学校、小須戸中学校 ●設備/水道、ガス、下水道 引込済

**売地** 秋葉区北上二丁目  
坪単価 145,000円 **7,800,000**円  
●面積/178.59㎡(54.02坪) ●地目/宅地 ●用途地域/第一種住居地域 ●建蔽率/60% ●容積率/200% ●学校区/新津第二小学校、新津第五中学校

**売地** 秋葉区横川浜  
坪単価 100,000円 **9,000,000**円  
●面積/297.56㎡(90.01坪) ●地目/宅地 ●用途地域/第一種住居地域 ●建蔽率/60% ●容積率/200% ●学校区/小須戸小学校、小須戸中学校

**売地** 秋葉区滝谷町  
坪単価 55,648円 **6,000,000**円  
●面積/356.46㎡(107.82坪) ●地目/宅地 ●用途地域/第一種住居地域 ●建蔽率/60% ●容積率/200% ●学校区/新津第二小学校、新津第五中学校

**売地** 秋葉区新栄町  
坪単価 200,000円 **14,522,000**円  
●面積/240.06㎡(72.61坪) ●地目/宅地 ●用途地域/第一種中高層住居専用 ●建蔽率/60% ●容積率/200% ●学校区/新津第一小学校、新津第一中学校 ●地下埋設物あり

**(有)高藤不動産** 秋葉区山谷町2丁目21-18 ☎0250-24-7879

**売倉庫** 秋葉区大字古津字江廻り  
宅地 661.07㎡(199.97坪) **2,000**万円  
3.3㎡(坪)当たり **100,015**円  
●現在一部賃貸借中(賃料発生あり) ●用途地域/第一種住居地域 ●建蔽率/60% ●容積率/200% ●道路巾員/8.29m~8.77m(市道古津、子成増線に面す) ●上・下水道、LPガス ●学校区/金津小学校区、金津中学校区 ●確定測量済

**売地** 秋葉区滝谷町  
東南角地 東新津駅まで徒歩6分 価格 **800**万円  
3.3㎡(坪)当たり **57,595**円  
●土地 台幅上459.50㎡(138.9坪) ●宅地 ●5.5m~6.0m 舗装公道接面 ●第一種低層住居専用地域 ●建蔽率/50% ●容積率/200% ●現在測量中 ●都市ガス、上下水道 ●学校区/新津第二小学校区、新津第五中学校区

**売却物件募集中! 即参上**  
中古住宅・空き家・空地 査定無料・相談無料 秘密厳守  
お気軽にお問い合わせください。※新津・五泉・阿賀野エリアに限る

**(有)山幸不動産** 秋葉区新津本町1丁目5-5 ☎0250-25-2030

**売家** 阿賀野市市野山  
スーパーウォーク近く 価格 **500**万円  
●土地 163.74㎡ ●建物 1F 52.00㎡ 2F 48.00㎡ ●6m舗装公道接面 ●木造瓦葺2階建 ●平成8年9月築 ●非線引区域 ●建蔽率/70% ●容積率/200% ●プロパンガス集中方式 ●上下水道 ●学校区/堀越小学校区、水原中学校区 ●仲介料別途 ●確定測量済

**売地** 秋葉区日宝町  
土地面積:133.71㎡(40.44坪) 確定測量済 道路南向き 総額 **550**万円  
3.3㎡(坪)当たり **136,000**円  
●地目/宅地 ●第一種住居地域 ●建蔽率/60% ●容積率/200% ●第二小学校区、第五中学校区 ●上下水道前道路引込可、下水道、都市ガス前道路引込可 ●仲介料別途

**売地** 秋葉区小須戸字中間木  
土地面積:256.68㎡(77.64坪) 総額 **550**万円  
3.3㎡(坪)当たり **70,840**円  
●地目/宅地 ●現況/宅地 ●現状/更地 ●間口23.8m ●奥行10.7m ●形状/長方形 ●方位/北西向き ●道路/市道、道路舗装あり ●道路幅/6.0m ●都市計画/市街化区域 ●建蔽率/60% ●容積率/200% ●土地権利/所有権 ●用途地域/準工業地域 ●電気/東北電力 ●ガス/都市ガス ●排水/下水道 ●水道/上下水道 ●接道/JR高橋本線 ●駅名/矢代田駅2.500m 徒歩32分 ●学校区/小須戸小学校、小須戸中学校 ●備考/現況渡し ●報酬/247,500円(税込)

**売地** 秋葉区新町3丁目  
面積:151.71㎡ 総額 **450**万円  
(45.89坪)  
田/第一種住居/建60%/容200%/上下水道:宅地内、ガス:プロパンガス/北東向き5.3m 新潟市道/第二小学校・第五中学校/JR新津駅まで徒歩21分/測量後契約引渡し

**売地** 秋葉区新津本町2丁目  
面積:149.19㎡ 総額 **450**万円  
(45.13坪)  
宅地/第一種住居/建60%/容200%/上下水道・都市ガス宅地内/西向き5m 新潟市道/第一小学校・第一中学校/JR新津駅まで徒歩7分/引渡し可

**売地** 秋葉区松ヶ丘1丁目  
面積:199.35㎡ 総額 **361**万円  
(60.30坪)  
宅地/第一種低層住居/建50%/容100%/上下水道・都市ガス宅地内/南向き6m道路 新潟市道/矢代田小学校・小須戸中学校/JR矢代田駅まで徒歩18分/引渡し可

**売地** 秋葉区中村  
面積:225.63㎡ 総額 **500**万円  
(68.25坪)  
畑/第一種中高層住居/建70%/容200%/上下水道・都市ガス宅地内/北東角地6m 新潟市道/金津小学校・金津中学校/JR古津駅まで徒歩16分/引渡し可

**売地** 秋葉区新津本町2丁目  
面積:95㎡ 総額 **285**万円  
(28.73坪)  
宅地/第一種住居/建60%/容200%/上下水道・都市ガス宅地内/西向き5m 新潟市道/第一小学校・第一中学校/JR新津駅まで徒歩7分/契約後→測量→面積、金額確定→引渡し

**売地** 秋葉区小須戸  
面積:319.88㎡ 総額 **550**万円  
(96.76坪)  
宅地/第一種住居/建60%/容200%/上下水道・都市ガス宅地内/東向き5.2m 新潟市道/小須戸小学校・小須戸中学校/JR矢代田駅まで徒歩36分/分筆登記後引渡し/分割販売相談可

**売地** 秋葉区程島  
403号沿 総額 **2,500**万円  
●面積 549.67㎡(166.2坪) ●地目 宅地 ●市街化区域(第二種住居) ●建蔽率 60% ●容積率 200% ●上下水道引込可 ●LPガス ●東側 3.8m~4.0m公道(西側は新津南バイパス接面ですが、敷地への乗入不可) ●新津駅2500m ●洪水浸水想定水深0.5m

**売家庭菜園** 秋葉区吉岡町  
法定外道路接面のため 価格 **70**万円  
●面積 228㎡(68坪) ●地目 鉄道用地 ●市街化区域(第一種住居) ●建蔽率 60% ●容積率 200% ●3.3m公道 ●上下水道下水道引込済 ●新津駅1000m ●洪水浸水想定水深0.5m~3.0m

**売車庫兼物置** 秋葉区矢代田  
大切な車の保管や 価格 **300**万円  
趣味の基地に!  
●敷地 126㎡ ●建物延 67㎡ ●木造2階建 ●昭和63年月日不詳新築 ●1階2台分車庫、2階物置 ●市街化区域(第一種住居) ●上下水道引込可 ●南側4.6m公道 ●矢代田駅1000m ●洪水浸水想定水深0.0m

**貸家** 秋葉区草水2 県道沿  
1LDK 家賃 **5**万円  
●木造2階建の2階(1階は大家倉庫利用) ●敷金5万 ●礼金5万 ●賠償保険加入 ●43㎡ ●平成30年10月新築 ●上下水道 ●LPガス ●AC ●追焚給湯 ●P2台無料 ●温水洗浄便座 ●東新津駅 680m ●洪水浸水想定水深0.0m

**売地** 秋葉区新町2丁目  
面積:267.89㎡ 総額 **1,100**万円  
(81.03坪)  
宅地/第一種住居/建60%/容176%/上下水道・都市ガス宅地内/南向き4.4m 新潟市道/第二小学校・第五中学校/JR新津駅まで徒歩16分/引渡し可

**売地** 秋葉区新町2丁目  
面積:210.83㎡ 総額 **1,340**万円  
(63.77坪)  
宅地/第一種住居/建60%/容160%/上下水道・都市ガス宅地内/西向き4m 新潟市道/立山小学校・黒崎中学校/JR越後線小針駅まで徒歩47分/引渡し可

**売地** 秋葉区秋葉1丁目  
面積:340.62㎡ 総額 **700**万円  
(103.04坪)  
宅地/第一種低層住居/建50%/容100%/上下水道・都市ガス宅地内/北東向き5m 市道/第一小学校・第一中学校/外壁後退、境界より1m必要/JR東新津駅まで徒歩15分/古家有り更地渡し

**貸地** 秋葉区北上1丁目  
面積:998㎡ 賃料 **165,000**円  
(301.90坪) 月々  
宅地/第一種住居/建60%/容200%/上下水道・都市ガス宅地内/東向き7m 南向き6m 新潟市道/敷金2カ月・礼金なし/第二小学校・第五中学校/JRさつき野駅まで徒歩10分/測量後引渡し

**(株)佐藤不動産** 五泉市村松1360 ☎0250-58-7150

**(有)渡辺不動産** 秋葉区新津本町2丁目8-11 ☎0250-22-2495

2022

# 全国不動産フェア

Welcome

後援：国土交通省・新潟県・新潟日報社

## 不動産 無料 相談会



9月23日は「不動産の日」です。

公益社団法人新潟県宅地建物取引業協会新津支部では、これに合わせ、**不動産の無料相談会**を開催致します。当日、会場では実務に精通した当協会所属の宅地建物取引士が、**公平・公正な立場**で、皆様の相談に幅広く応じます。お気軽にお越しください。



※事前に電話予約が必要です(予約先 電話0250-24-6002)

※相談時にはマスクの着用をお願い致します。

### 開催要項



日時 令和4年**9月23日**(秋分の日) 午前10時～午後4時

会場 公益社団法人新潟県宅地建物取引業協会新津支部

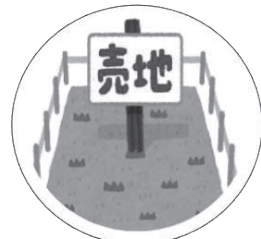
新津五泉不動産業協会

新潟市秋葉区新津本町 4-15-15

電話 (0250) 24-6002

小林ビル2階(ベルシティ新津店向)

### 相談内容



一般相談 不動産に関する売買・賃貸・活用などの相談

苦情相談 協会会員を相手とする苦情の解決を目的とする相談

空家相談 空家の管理・補修・増改築・解体などの相談

中古住宅買取り工房(年中無休)

### (株)フルハウス

新潟県知事(2)第5350号

新潟市秋葉区古津306-8

電話 0250-47-4762

FAX 0250-47-4763

携帯 090-4679-8081

mail r.koubou@sky.plala.or.jp

担当 高橋 智衛(タカハシ トモエイ)



#### 西区善久996-9 リフォーム済住宅

± 140.12㎡ (42.38坪)

建 90.37㎡ (27.33坪)

2,348万円(税込) 売主

軽量鉄骨住宅、2階建

セキスイハウス施行

平成17年7月新築

●オシャレなハウスメーカー住宅

●車4台可能

●芝がきれいです。



#### 加茂市学校町11-18 リフォーム後お引渡し

※現在リフォーム中10月完成、大規模リフォーム

± 211.09㎡ (63.85坪)

建 131.41㎡ (39.75坪)

1,690万円(税込) 売主

●フルリノベーション工事!

●オシャレな気分になります。

●LDK広々、車3台可

●学校、警さつ署、病院近い

●セブンイレブン近い



#### 中央区営所通1番町301-3 現状渡し

± 40.66㎡ (12.66坪)

●県信本店並び

●三軒長屋の角地

± 90.44㎡ (27.35坪)

●都会です

●両面道路、2階建長屋

近隣駐車場 月々2万円

550万円(税込) 売主

#### 中央区四ツ屋町1丁目5137-18 現状渡し

± 165.85㎡ (50.16坪)

± 140.89㎡ (42.61坪)

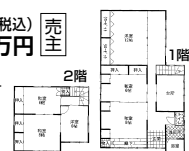
630万円(税込) 売主

●部屋数があり、公園もあります

●西海岸公園、展望台あり

●駐車場なし

●歴史のある地域



#### 西区寺尾上4丁目8-5 リフォーム済住宅

± 267.54㎡ (80.93坪)

± 96.99㎡ (29.33坪)

930万円(税込) 売主

●S38年新築、S47年増築、S55年増築、令和4年リフォーム

●車2台 ●古民家風(一部)



#### 五泉市曙町8-18 リフォーム後お引渡し

※現在リフォーム中

± 215.25㎡ (65.11坪)

± 88.60㎡ (26.80坪)

1,250万円(税込) 売主

●木造平家建住宅

●フルリフォーム工事11月完成

●スーパー近い

●コンパクトハウス ●車3台可

●静かな分譲地、オシャレな気分になります。



#### 東区江南6丁目4-2 リフォーム後お引渡し

※現在リフォーム中10月完成

± 103.15㎡ (31.20坪)

建 134.15㎡ (40.57坪)

2,348万円(税込) 売主

●平成14年11月新築

●木造3階建住宅

●紫竹山インター近し

●オシャレな住宅街

●越後石山駅

●築浅住宅 ●車2台可能



#### 西区五十嵐西17-26 現状渡し

± 297㎡ (89.84坪)

± 101.83㎡ (30.80坪)

※6ヶ月後、リフォーム予定

●土地広、平屋住宅

●リフォームしませんか?

430万円(税込) 売主



#### 江南区茗荷谷475-1 リフォーム後お引渡し

± 165.68㎡ (49.93坪)

± 48.60㎡ (14.70坪)

●コンパクトハウス

●普通車2台可

●リフォームしませんか?

898万円(税込) 売主



#### 五泉市笹野町671-3 リフォーム工事着工予定、11月完成

± 500.83㎡ (151.50坪)

± 147.80㎡ (44.70坪)

1,630万円(税込) 売主

●平成6年8月新築

●日本ハウス施行(旧東日本ハウス)

●土地広々、畑、BBQ可能

●自然豊か

●緑の地平線がみれます



#### 江南区亀田新明町2丁目1-34 リフォーム後お引渡し

※現在、大規模リフォーム中11月完成

± 296.99㎡ (89.83坪)

建 358.98㎡ (108.59坪)

4,500万円(税込) 売主

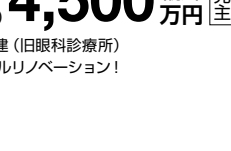
●鉄筋コンクリート造3階建(旧眼科診療所)

●オシャレ住宅兼倉庫にフルリノベーション!

●本間組施行(新築時)

●ハイセンス住宅

●車4台可



#### 阿賀野市千原121-1 リフォーム済住宅

± 791.44㎡ (257.21坪)

± 116.76㎡ (37.74坪)

1,498万円(税込) 売主

●平成5年7月新築

●オシャレな気分になります。

●大規模リフォーム住宅

●五頭山がよくみえます。

●土地広、BBQ、畑可能

●車10台可能



※購入の際は、仲介業者様媒介による契約となり、規定の仲介手数料がかかります。

#### フルハウスの住宅買取り査定

※現地内覧後、最短30分以内に買取り金額をお伝え致します。

(買取り不可の場合もあります。)

◆営業地域 新発田市~三条・燕市まで